

salmipress

Irbesartán



Irbesartán
+ Hidroclorotiazida

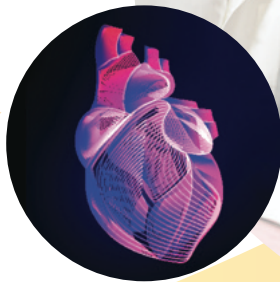


Irbesartán
+ Amlodipina



Irbesartán + Amlodipina
+ Hidroclorotiazida

*Un esquema terapéutico
para cada tipo
de paciente hipertenso...*



salmipress



**Irbesartán + Amlopidina
+ Hidroclorotiazida**

***Cuando la monoterapia o la terapia dual
no logran alcanzar las metas de Presión Arterial.***

- **Triple Terapia:** Es la estrategia recomendada para pacientes con HTA estadio 2, riesgo cardiovascular, o aquellos no controlados con terapia dual.
- **Mayor Eficacia:** Al bloquear tres vías fisiológicas distintas que elevan la presión, se obtiene un mayor control sistólico y diastólico, a menudo en 24 horas.
- **Protección de Organos:** Proporciona una mejor protección de los órganos diana (corazón, riñones) al reducir la presión arterial de forma mas rápida y sostenida.
- **Adherencia Mejorada:** El uso de combinaciones de dosis fijas en una sola pastilla facilita el cumplimiento del paciente y reduce el abandono del tratamiento.



**Bodega
Farmacéutica
Dominicana, S.R.L.**

*Un esquema terapéutico
para cada tipo
de paciente hipertenso*